



UNIVERSITÀ
CATTOLICA
del Sacro Cuore

Welfare, responsabilità e centralità della persona

Vincenzo Cesareo
Bologna, 27 marzo 2019

a cura di
VINCENZO CESAREO

WELFARE
RESPONSABILE



VP VITA E PENSIERO | RICERCHE
SOCIALI

Il percorso



UNIVERSITÀ
CATTOLICA
del Sacro Cuore

- Rassegna della letteratura internazionale
- Studio e riflessione sulle principali proposte di innovazione del welfare in Italia.
- Ricerca empirica a partire da alcuni casi di innovazione
 - 8 casi di welfare municipale (enti locali)
 - 8 casi di welfare aziendale
 - 8 casi di welfare comunitario (associazioni, fondazioni...)
- Affondo sulla mutualità
- Seminario permanente: 7 incontri, con i maggiori esperti delle politiche di welfare in Italia
- Interviste a testimoni privilegiati: 47 esperti di varie settori del welfare (pensioni, sanità, politiche sociali e familiari, lavoro...)



UNIVERSITÀ
CATTOLICA
del Sacro Cuore

Per contestualizzare

- L'Età dell'Oro (1945-1975)
- L'Età d'Argento (1976-2007)
- L'Età del bronzo (2007-....)

Tre constatazioni

- Difficoltà dello Stato
- Evidenze empiriche società civile
- Tensione al superamento del ritardo culturale

Il Welfare Responsabile: le opzioni di fondo



UNIVERSITÀ
CATTOLICA
del Sacro Cuore

- Centralità della persona
- Responsabilità



Gli elementi qualificanti del Welfare Responsabile

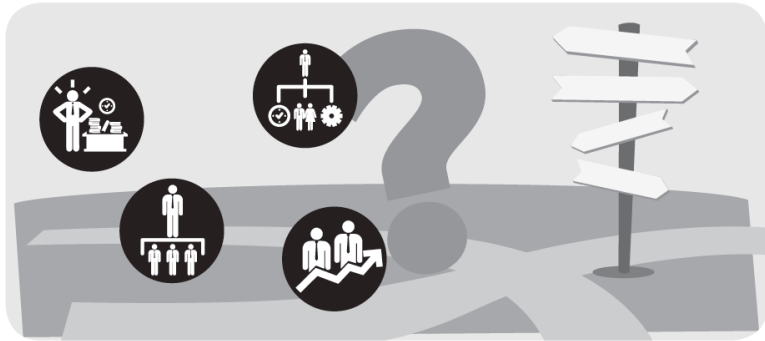
1. Attivazione capacitante (fiducia, coesione, partecipazione)
2. Integrazione condivisa (rete, sussidiarietà, et-et)
3. Livello meso
4. Spazio sociale di prossimità

La definizione di WR

- si fonda sulla ricchezza di senso, sulla libertà e sulla assunzione del rischio del prendersi cura da parte di singoli e dell'intera filiera dei soggetti coinvolti;
- si realizza attivando e coordinando molteplici attori (et et) presenti su un territorio (territorializzazione) per costruire uno spazio sociale di prossimità;
- personalizza gli interventi mediante la capacitazione;
- adotta una particolare governance reticolare e una regolamentazione finalizzata a produrre benessere per le persone e per le comunità.

Il processo di costruzione dello spazio sociale di prossimità

T_0 : si presenta un problema ed esistono degli attori sociali non in rapporto tra loro

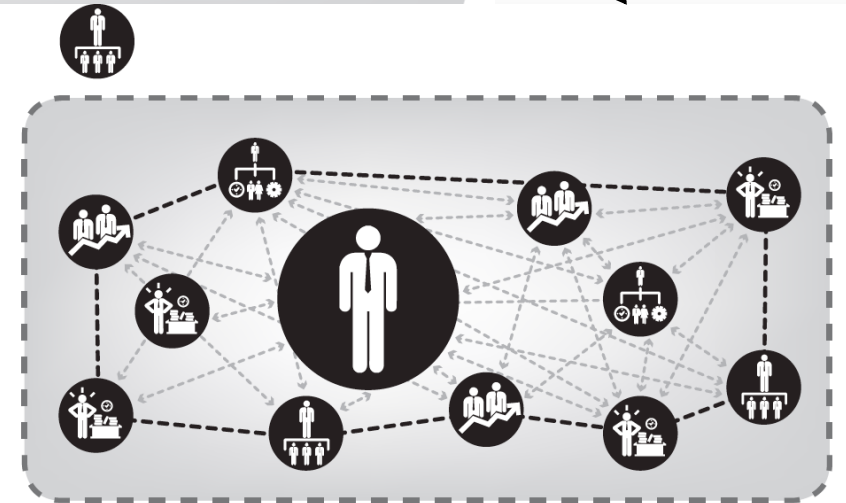


T_1 :

altri



T_3 : la rete è attivata



T_2 : avvio del processo di costruzione di uno spazio sociale di prossimità

Cosa occorre per realizzare il WR?



UNIVERSITÀ
CATTOLICA
del Sacro Cuore

- rivitalizzare i luoghi della programmazione
- dotare le reti di strumenti che consentano di individuare in modo sempre più puntuale priorità e cambiamenti
- incentivare lo sviluppo di logiche di *governance* locale in grado di valorizzare la filiera della responsabilità



UNIVERSITÀ
CATTOLICA
del Sacro Cuore

Grazie per l'attenzione

vincenzo.cesareo@unicatt.it